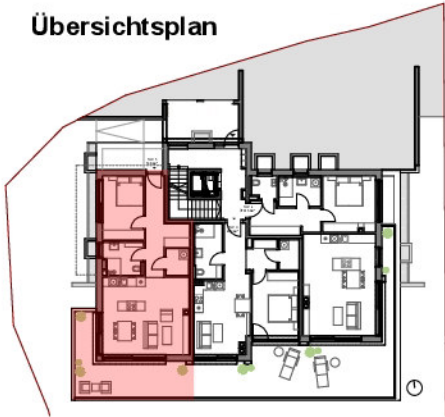
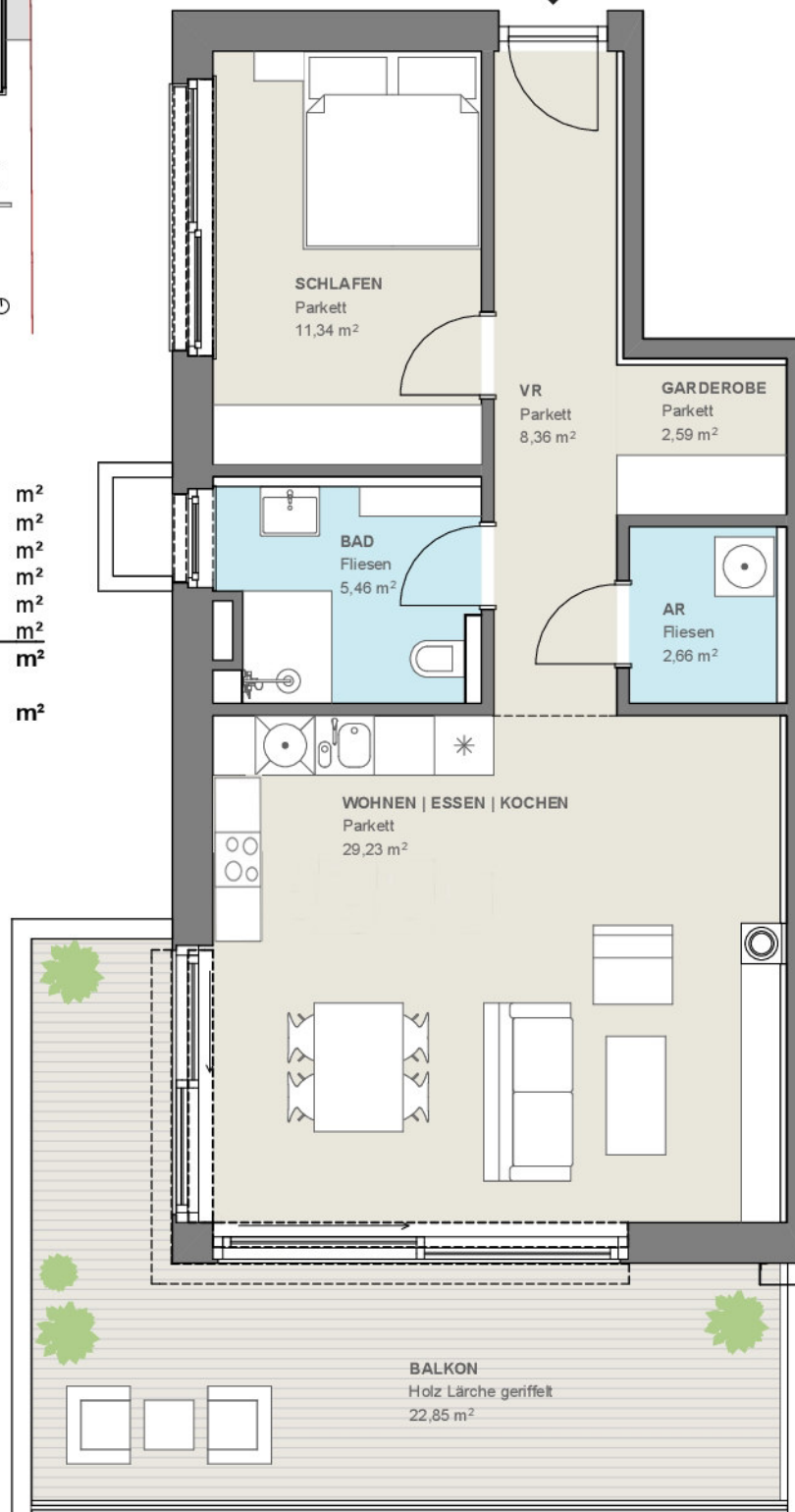


Übersichtsplan



TOP 5
59,64m²

TOP 5		
VR	8,36	m ²
Garderobe	2,59	m ²
AR	2,66	m ²
Bad	5,46	m ²
Schlafen	11,34	m ²
<u>Wohnen Essen Kochen</u>	<u>29,23</u>	<u>m²</u>
	59,64	m²
Balkon	22,85	m ²



TOP 5

SEEBODENBLICK

Es handelt sich um Vorentwurfspläne
Diese Planung kann sich durch behördliche
Aufgaben und technische Vorgaben noch ändern.