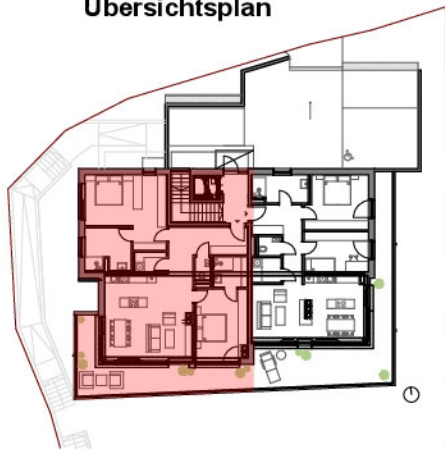


Übersichtsplan

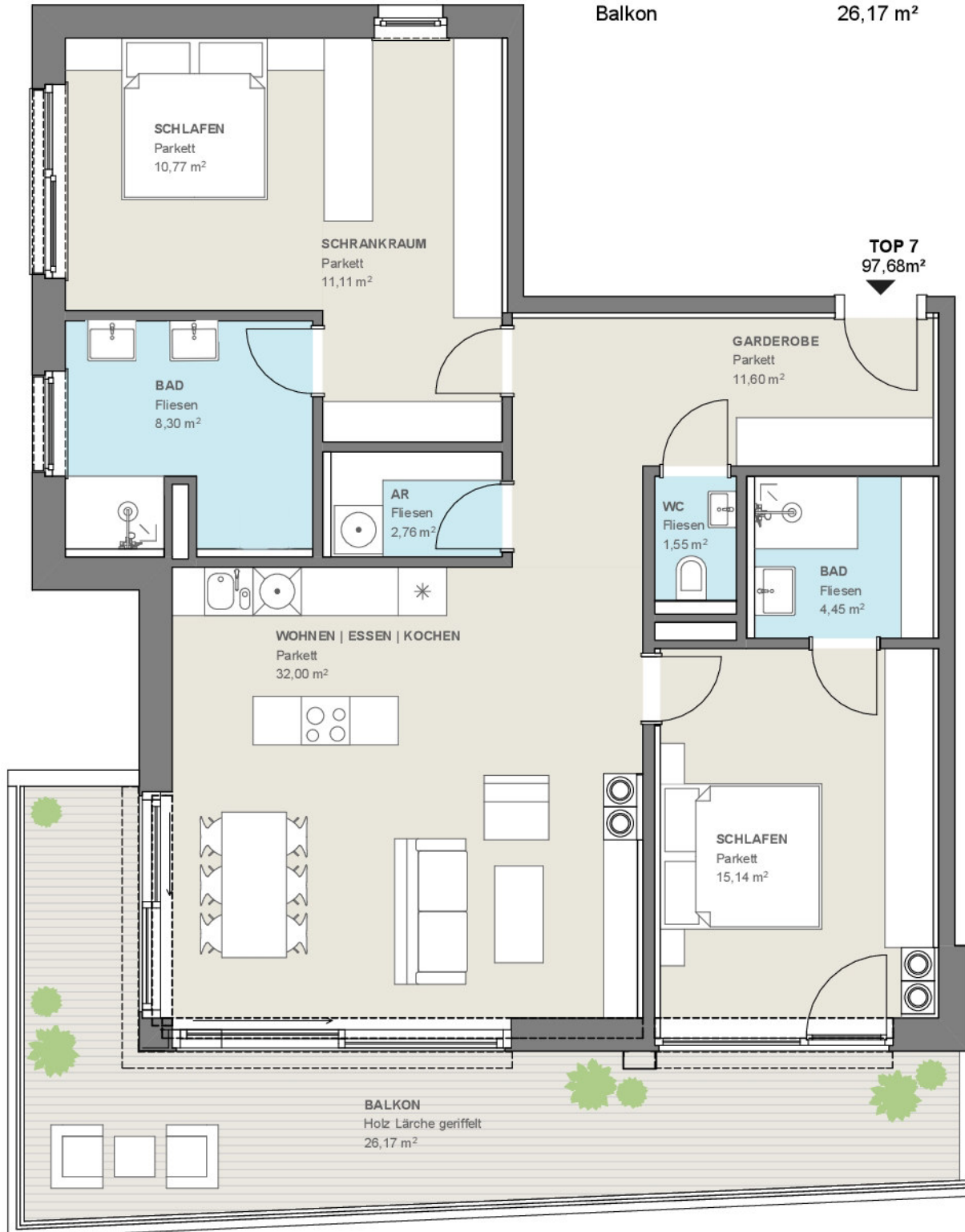


TOP 7

VR/Garderobe	11,60	m ²
Bad	8,30	m ²
Wohnen Essen Kochen	32,00	m ²
WC	1,55	m ²
Schlafen	10,77	m ²
SR	11,11	m ²
Schlafen	15,14	m ²
Bad	4,45	m ²
AR	2,76	m ²
Summe	97,68	m²

Balkon

26,17 m²



TOP 7

SEEBODENBLICK

Es handelt sich um Vorentwurfspläne
Diese Planung kann sich durch behördliche
Auflagen und technische Vorgaben noch ändern.